

10cm

5

0

kratka liniowa wentylacji, wg. projektu IS, stalowa chromowana/mosiężna-wg okuć okiennych

/fuga cieniowa 5mm, na połączeniu dwóch materiałów/płaszczyzn, dookoła na styku ściana-mebel/

wnętrze szafy, wykonane z płyty meblowej laminowanej, w kolorze białym, faktura satynowa

drzwi szafy, wykonane z płyty meblowej laminowanej, w kolorze białym, faktura satynowa

cokół, wykonany z płyty meblowej fornirowanej

kratka liniowa wentylacji, wg. projektu IS, stalowa chromowana/mosiężna-wg okuć okiennych

/fuga cieniowa 5mm, na połączeniu dwóch materiałów/płaszczyzn, dookoła na styku ściana-mebel/

drzwi przesuwne, wykonane z płyty meblowej laminowanej, w kolorze białym, faktura satynowa

wnętrze szafy, wykonane z płyty meblowej laminowanej, w kolorze białym, faktura satynowa

drzwi szafy, wykonane z płyty meblowej laminowanej, w kolorze białym, faktura satynowa

tylne ścianki, wykonane ze szkła malowanego, kolor biały / jasnoszary

blat, grubość 5cm, laminowany jasnoszary, impregnowany

cokół, wykonany z płyty meblowej fornirowanej

kratka liniowa wentylacji, wg. projektu IS, stalowa chromowana/mosiężna-wg okuć okiennych
/fuga cieniowa 5mm, na połączeniu dwóch materiałów/płaszczyzn, dookoła na styku ściana-mebel/

wnętrze szafy, wykonane z płyty meblowej laminowanej, w kolorze białym, faktura satynowa

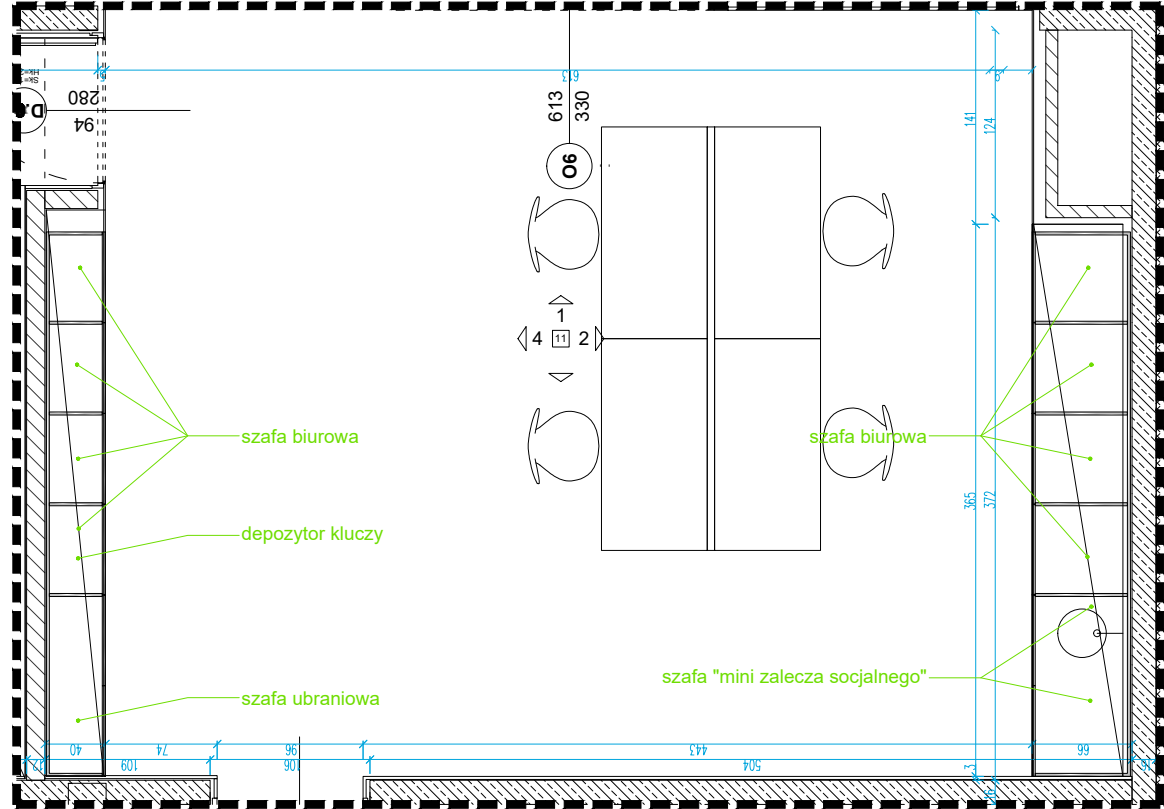
drzwi szafy, wykonane z płyty meblowej laminowanej, w kolorze białym, faktura satynowa

tylne ścianki, wykonane ze szkła malowanego, kolor biały / jasnoszary

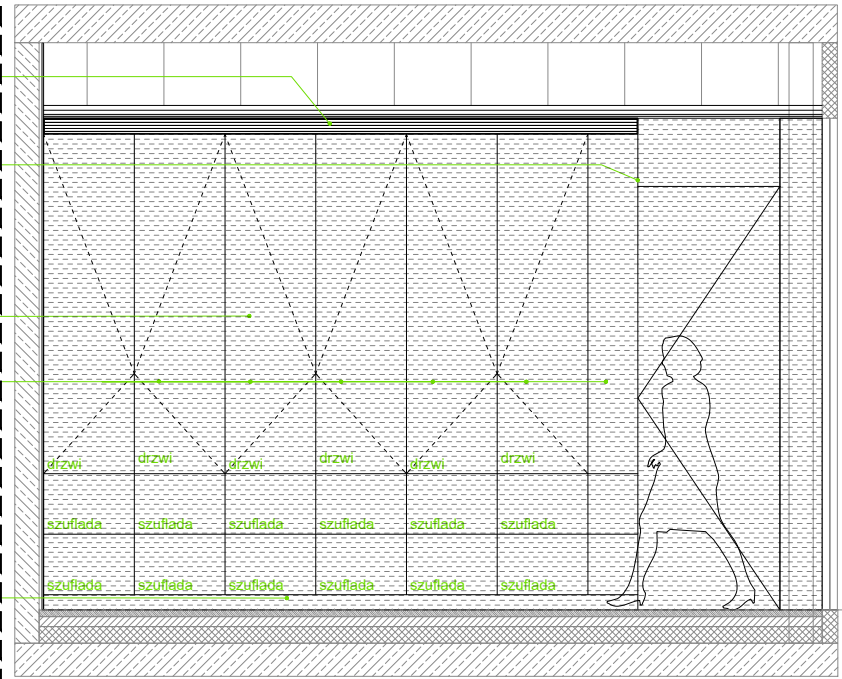
blat, grubość 5cm, laminowany jasnoszary, impregnowany

cokół, wykonany z płyty meblowej Co2

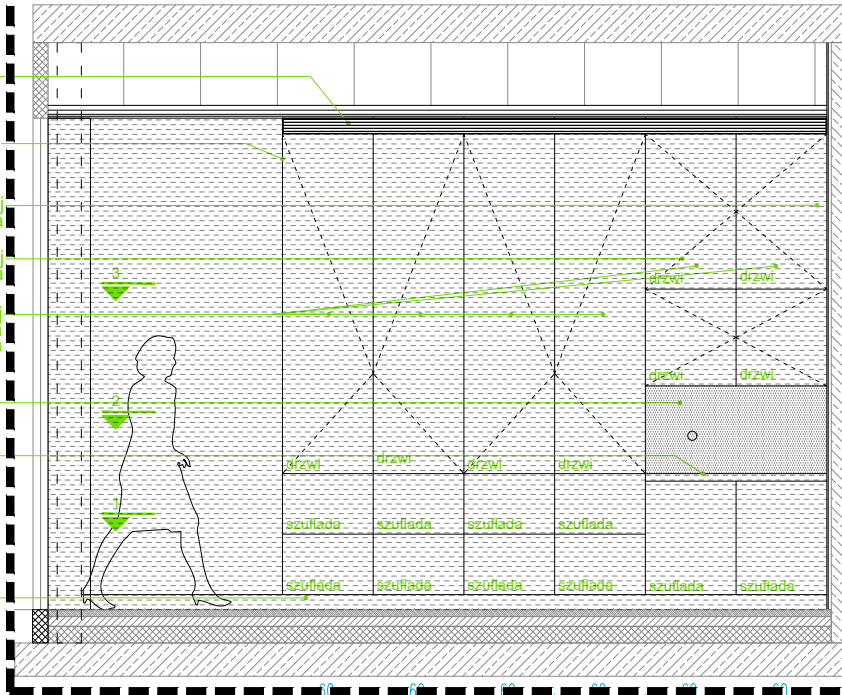
widok 1



widok 4



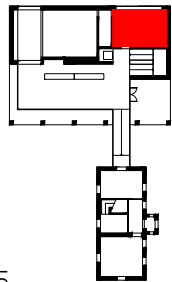
widok 2



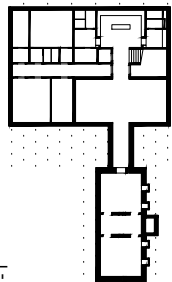
schemat:



01



-1



nazwa i adres obiektu:	Muzeum - Dom Rodziny Pileckich w Ostrowi Mazowieckiej ul. Warszawska 4, 07-300 Ostrow Mazowiecka
	inwestor:
jednostka projektowa:	Muzeum - Dom Rodziny Pileckich w Ostrowi Mazowieckiej ul. Warszawska 4, 07-300 Ostrow Mazowiecka
	BDR Architekti - konsorcjum firm Konrad Basan, Pawel Dadok, Maria Roj, Michal Rogowski ul. Ludna 3A/17, 00-405 Warszawa
temat:	Remont, rozbudowa, przebudowa i zmiana sposobu użytkowania budynku jednorodinnego na Muzeum - Dom Rodziny Pileckich ul. Warszawska 4, 07-300 Ostrow Mazowiecka działka nr 2338/2 z obrębą g. nr 0001

architektura	projektant:	mgr inż. arch. Maria Roj mgr inż. arch. Pawel Dadok mgr inż. arch. Konrad Basan	nr uprawnień:	podpis:
	sprawdzający:	mgr inż. arch. Michal Rogowski	38/DSOK/2017 MA/076/17 MA/066/2016	
stadium:	PROJEKT WYKONAWCZY			
branża:	ARCHITEKTURA			
tytuł rysunku:	Widok pom. 11			
data:		2018-04		
skala:		1:50		
numer rysunku:		W-25.1		
rewizja:		-		
nazwa pliku:		1704_3_0_W-20-27		